

TOSCANA



GRAND HOTEL CONTINENTAL – Tirrenia (Pisa)

TESTATO PER TE DA:



Associazione di promozione sociale “Handy Superabile”

Sede legale: Via Isola dello Sparviero n.2 – Follonica (Grosseto) cell. 3498505727

Web site: www.handysuperabile.org - e-mail: info@handysuperabile.org

Con l'obiettivo di mettere a tua disposizione tutte le informazioni utili per una scelta consapevole

Sfoggia le pagine che seguono e trova le informazioni che ti servono!

Nota Bene Le informazioni che seguono si riferiscono alla data di verifica riportata in calce ad ogni scheda. Eventuali modifiche significative. Per quanto riguarda i servizi e le attrezzature presenti nella struttura alberghiera si dovrà sempre fare riferimento a quanto riportato sul catalogo o sulla scheda dell'hotel presente sul sito del Tour Operator e a quanto comunicato dall'agenzia in fase di prenotazione.





Tutti i testi, le informazioni e le immagini fotografiche contenute in questo documento sono di proprietà di Handy Superabile e ne è pertanto vietato l'uso e la riproduzione anche parziale senza l'esplicito consenso dell'autore stesso.

I trasferimenti e le escursioni effettuate con mezzi privati/adattati, ed eventuali servizi particolari sono soggetti al pagamento di un supplemento.

Sommario

DESCRIZIONE SINTETICA DELLA STRUTTURA	3
COME ARRIVARE.....	6
IN AEREO	6
IN AUTO	7
IN TRENO	7
IN BUS.....	7
ARRIVO ALLA STRUTTURA	8
PARCHEGGI E INGRESSO.....	8
HALL - RECEPTION.....	11
CAMERE E SERVIZI	12
CAMERE ADATTATE PER GLI OSPITI CON MOBILITA' RIDOTTA	12
SERVIZI IGIENICI CAMERE ADATTATE PER OSPITI CON MOBILITA' RIDOTTA	13
CAMERE STANDARD	15
SERVIZI IGIENICI CAMERE STANDARD.....	15
BAR E RISTORANTI	16
AMERICAN BAR	16
BUFFET ESTIVO IN GIARDINO	17
RISTORANTE ATLANTICO.....	18
RISTORANTE CONTINENTAL	19
SALA COLAZIONI	20
SERVIZI IGIENICI RISTORANTE	20
PERCORSI INTERNI E SERVIZI COMUNI	21
PERCORSI INTERNI	21
ASCENSORI	22
PERCORSO PER LA PISCINA.....	22
PISCINE	23
SPIAGGIA.....	27
ATTIVITA' SPORTIVE E RICREATIVE	31
ATTIVITA' SPORTIVE E PALESTRA.....	31
SALE MEETING.....	32
INTRATTENIMENTI DIURNI E SERALI – MINICLUB – ALTRI SERVIZI.....	33

DESCRIZIONE SINTETICA DELLA STRUTTURA

	<p>PERSONE CON DISABILITA' MOTORIA</p> <p>Possibilità di trasferimento dall'aeroporto o dalla stazione con mezzo adattato di rampa, e di noleggio auto adattata con i comandi a mano (rivolgersi a info@handy Superabile.org). Accessibile sia nelle aree comuni che nei percorsi interni. Per gli ospiti con carrozzine elettriche ingombranti, si consiglia di visionare il report foto e la scheda per verificare se le camere rispondono alle proprie specifiche esigenze. I percorsi sono pavimentati e abbastanza scorrevoli. Le aree comuni (ristorante, piscina, bar, reception) sono molto vicine fra loro e alle camere adattate per gli ospiti con mobilità ridotta, mentre per raggiungere lo stabilimento balneare, direttamente dalla piscina, si deve percorrere un tratto pavimentato per circa 100 metri; da qui per accedere alla spiaggia si deve superare una rampa di accesso con pendenza tale da richiedere l'aiuto di un accompagnatore. A disposizione sedia JOB sulla spiaggia convenzionata.</p>
	<p>PERSONE NON VEDENTI & IPOVEDENTI</p> <p>Per quanto riguarda i cani guida dovrà essere inoltrata richiesta in fase di prenotazione. Nei vari percorsi interni non sono presenti segnali tattili (sistema loges o vettore, e con diversi colori in prossimità di cambio direzione e scalini o rampe) per facilitare l'orientamento dei clienti non vedenti e/o ipovedenti. Tuttavia le aree comuni sono vicine e presentano segnali tattili naturali (cordoli, pareti, ecc.). Alla reception non sono presenti pannelli tattili o in braille per non vedenti. Nelle camere non è presente un avvisatore acustico per allarme antincendio che risulta presente invece nel corridoio. Al ristorante non è disponibile una carta menù in braille.</p>
	<p>PERSONE SORDE & IPOACUSICHE</p> <p>Alla reception sono presenti pannelli informativi utili anche ai non udenti, e brochure informative. In camera non è presente un avvisatore ottico per l'allarme antincendio.</p>
	<p>PERSONE DIALIZZATE</p> <p>Reparto di Nefrologia e Dialisi – Ospedale di Pisa – dist. 15 km via Cisanello – tel. 050/997276 - 050/997274</p>
	<p>PERSONE CON INTOLLERANZE & ALLERGIE ALIMENTARI</p> <p>Il ristorante è preparato, con preavviso, per ospitare clienti affetti da allergie alimentari (es. clienti celiaci allergici al glutine, al lattosio, ecc.), mettendo a disposizione alimenti (pasta, pane, biscotti, etc..) privi di glutine per ospiti celiaci. Il cliente, in ogni caso dovrà comunicare al tour operator, al momento della prenotazione, le proprie esigenze, e contattare, all'arrivo in hotel, il responsabile della ristorazione, per la verifica delle modalità di preparazione ed erogazione dei pasti.</p>
	<p>FAMIGLIE CON BAMBINI</p> <p>Mini-Club per bambini da 4 a 10 anni dal 10/06 al 8/09 ad orari prestabiliti e con area giochi riservata, gratis. Il personale qualificato si occuperà dei piccoli con attività creative e momenti di gioco e socializzazione. Le attività saranno realizzate in collaborazione con l'Associazione Culturale S.O.S. Scuola e prevederanno giochi, attività all'aperto, Baby Dance e molto altro</p>

POSIZIONE L'Aeroporto Internazionale Galileo Galilei di Pisa si trova a circa 15 km. Il Grand Hotel Continental, moderno ed elegante, è situato nel cuore di Tirrenia, immerso nel verde e direttamente sul mare, a soli 15 km da Pisa e a 12 km dal Porto di Livorno. All'arrivo il cliente con disabilità può fruire di un parcheggio pubblico esterno con alcuni posti riservati ai portatori di handicap, situati a circa 50 metri, e, a tutti i clienti, per il carico/scarico, situato di fronte all'ingresso; la struttura dispone, inoltre, di un parcheggio privato coperto, con un posto riservato ai portatori di handicap, da cui tramite un paio di rampe si raggiunge la reception.

SISTEMAZIONE

Dispone di 4 suites e 176 camere, con diverse tipologie (singole, doppie, triple, quadruple, comunicanti), di cui **10 camere doppie attrezzate per persone con mobilità ridotta**. Le camere del Continental Hotel sono decorate in stile mediterraneo, e arredate con mobili in legno chiaro. Sono tutte dotate di aria condizionata, telefono, TV sat, cassetta di sicurezza e servizi con asciugacapelli; a pagamento frigobar, pay TV ed internet wi-fi. Alcune camere dispongono di balcone con vista sul mar Tirreno. La camera visitata, la n.137, è raggiungibile dalla hall tramite una breve rampa e l'ascensore; ha una porta di ingresso larga 84 cm, con pavimentazione in moquette, anche se facilmente percorribile da un ospite in sedia a ruote. Il letto matrimoniale (190X200 cm) è alto 55 cm, con spazio di manovra a sinistra cm120, a destra 210 cm e di fronte 78 cm, punto più stretto del corridoio interno. La camera non ha un balcone, e nella stanza vi è una scrivania con spazio sottostante per l'accostamento con eventuale carrozzina di 66 cm e con base superiore di appoggio alta da terra 70 cm. L'armadio ha porte ad ante con appendiabiti posto ad un'altezza da terra di 185 cm. Nella camera è disponibile la connessione WiFi. Il comando di controllo del condizionatore si trova a 156 cm di altezza.

BAGNO CAMERA Nella camera visitata, il bagno ha dimensioni di 113 X 194 cm con luce netta della porta di 85 cm; altezza wc da terra 50 cm, con sedile di tipo continuo, e spazio libero a sx di cm 18, e a dx e frontale ampio. Il wc è dotato di maniglione su entrambi i lati e di una doccetta flessibile, con termostato. Il box doccia risulta a filo di pavimento ed è delimitato da una tenda; all'interno vi è un sedile pieghevole, con maniglione di sostegno. Lavabo alto da terra cm 83 e profondità sotto il lavandino per accostamento frontale cm. 77.

AREE COMUNI E SERVIZI

Tutte le aree comuni sono raggiungibili in piano o con rampe o ascensori. Vi sono due ascensori: uno si trova adiacente alla hall e al bar, e permette di raggiungere le camere, mentre l'altro si trova presso il ristorante principale Atlantico e conduce alla sala colazioni e alle camere. Lungo i percorsi interni mancano segnali tattili per favorire l'orientamento degli ospiti non vedenti/ipovedenti. Il Grand Hotel Continental dispone di **6 sale per congressi e riunioni**: sala Fattori 90 posti, sala Domenici e Modigliani, con 16 p. ciascuna, sala Ferretti, con 300 p., sala Natali, con 60 p., sala Simonelli, con 80 p, con una capacità ricettiva totale di 546 posti e 400 mq di spazi espositivi. Tutte le sale sono dotate delle attrezzature tecniche più avanzate. Altri servizi: sala TV. A pagamento: internet point, wi-fi, garage, servizi estetici, massaggi e allenamenti personalizzati: alcuni di questi servizi possono essere richiesti anche in camera.

BAR E RISTORANTI Vi sono due ristoranti più un buffet estivo assistito ed un saletta ristorante:
Ristorante principale Atlantico: il ristorante è raggiungibile dalla hall, tramite una scala, in discesa, che si può evitare uscendo dall'ingresso principale ed entrando, subito a lato, da una porta a due ante (90 + 57 cm). Si tratta di un ampio salone che si presta per ricevimenti e banchetti e può accogliere fino a 200 persone.
Ristorante Continental: si affianca al ristorante Atlantico, e si raggiunge sempre dalla hall, in piano, tramite una porta, a due ante, larga cm 180, ma comunque sempre aperta durante l'orario di apertura. In questo ristorante si possono assaggiare piatti della cucina mediterranea.

American Bar e Buffet Estivo assistito: l'american bar, con il giardino attiguo di 850 mq, durante la stagione estiva si trasforma in buffet estivo assistito. E' situato a fianco della piscina, ed è raggiungibile dalle camere con ascensore al piano 0. Durante la stagione estiva potete trovare a pranzo una grande varietà di delizie gastronomiche, con servizio a Buffet assistito (a pagamento).

La Polena: saletta ristorante accogliente con una capacità massima di 30 posti, particolarmente adatta per cene di lavoro. Si trova a lato e sullo stesso piano del ristorante Atlantico.

La Prima colazione è all'inglese e viene servita nella **Saletta colazioni**, raggiungibile tramite ascensore, mentre la cena è con servizio al tavolo; a pranzo possibilità di buffet-lunch, assistito, a pagamento accanto alla piscina.

PISCINE Piscina Olimpionica (50 x 22 m), con profondità che varia da 120 a 200 cm, e piscina per bambini attigua, con profondità di 80 cm, aperte dal 2 maggio al 30 settembre. La piscina si trova sopraelevata rispetto al piano della hall e si raggiunge dal bar, tramite una piattaforma elevatrice (cabina larga 90 cm e profonda 120 cm), ed una rampa, lunga 190 cm, con pendenza del 10%.

SPIAGGIA La spiaggia attrezzata (1 ombrellone e 2 sdraio inclusi nelle quote, nel periodo di apertura dello stabilimento balneare), dista circa 80 m dalla piscina e fa parte dello stabilimento balneare Mary; Dalla piscina, superando una rampa ed un percorso in piano, per c.a. 50 mt., si raggiungono l'area giochi per bambini, il bar ristorante e i servizi igienici dello stabilimento balneare, con docce e wc attrezzati per gli ospiti disabili. Da qui per arrivare alla spiaggia si deve superare una rampa, in discesa, lunga circa 8,5 mt, con pendenza c.a. il 19% (si consiglia ad un ospite in carrozzina l'aiuto di un accompagnatore). Sulla spiaggia di sabbia è presente una passerella che conduce fino alla prima fila di ombrelloni e a circa 15 mt dalla battigia. A disposizione degli ospiti con mobilità ridotta una sedia anfibia JOB per facilitare l'ingresso in acqua agli ospiti con mobilità ridotta.

ATTIVITA' SPORTIVE

Tavolo da ping-pong, situato nel giardino. Piscina olimpionica. A pagamento: lezioni individuali di nuoto e noleggio biciclette. Disponibile anche una sala fitness con una vasta gamma di attrezzi ed accessori Technogym, accessibile solo tramite una scala. Per gli amanti del golf, a Tirrenia, a circa 800 m dall'Hotel, si trova il Cosmopolitan Country Club, con 18 buche.

ATTIVITA' RICREATIVE Intrattenimenti diurni e serali con giochi e tornei in luglio/agosto, e piano bar, nel periodo estivo, in date predefinite. Possibilità di noleggiare bici. Disponibile un'area giochi per bambini, ed un Mini Club per bambini da 4 a 10 anni, in date ed orari prestabiliti.

STRUTTURE SANITARIE

PRONTO SOCCORSO TIRRENIA

distanza **200 METRI CIRCA**

OSPEDALE PISA

distanza **CIRCA 15 KM**

ESCURSIONI La felice posizione dell'hotel consente di raggiungere con facilità le città toscane ricche di arte e di bellezze paesaggistiche, come Pisa, Lucca, Siena, S. Gimignano, Firenze, Volterra, Cave di Carrara oltre alle Isole d'Elba e del Giglio.

COME ARRIVARE

IN AEREO



Aeroporti più vicini: “Galileo Galilei” di Pisa (100 km consulta [l'orario dei voli](#)). Dall'aeroporto raggiungere Follonica utilizzando il treno per la stazione di Follonica o un'auto a noleggio. All'aeroporto l'imbarco/sbarco del passeggero con mobilità ridotta viene effettuato con ambulift, un mezzo speciale dotato di rampa - lounge mobile - con piattaforma elevabile per agevolare l'imbarco dei passeggeri su sedia a rotelle; ad essi viene garantita, inoltre, un'assistenza completa, in partenza/arrivo.

Il personale di assistenza è disponibile ad accompagnare il passeggero con disabilità, durante la consegna del bagaglio, fino alla porta d'imbarco o ritiro bagagli.

Il terminal è provvisto di ascensori dotati di pulsanti esterni e interni in braille e di colonnine “per chiamata assistenza” (vedi foto sopra a dx). I varchi dei controlli di sicurezza sono predisposti per accogliere passeggeri con sedia a rotella e portatori di pacemaker



Nei percorsi esterni ed interni sono presenti percorsi LOGES completi di mappe tattili per facilitare lo spostamento delle persone non vedenti ed ipovedenti (vedi foto).



Nelle aree interne dell'aerostazione sono presenti servizi igienici molto spaziosi ed attrezzati per persone con mobilità ridotta. Il wc è dotato di maniglioni di sostegno, fisso a parete su un lato e reclinabile sull'altro lato. Il lavabo con rubinetto a leva, presenta uno spazio sufficiente per l'accostamento con la carrozzina.

Per il trasferimento dall'aeroporto è possibile noleggiare un mezzo adattato per la guida, con comandi a mano.

IN AUTO: All'autostrada A12: uscire al casello Pisa Centro, a 9 km, e prendere la SGC Firenze - Pisa – Livorno, verso Tirrenia Mare

IN TRENO: La Stazione Centrale di Pisa dista 15 km e quella di Livorno dista 15 km, con taxi

IN BUS

rispettivamente A.P.T. e A.T.L., ogni 30 minuti circa.

ARRIVO ALLA STRUTTURA

PARCHEGGI E INGRESSO



All'arrivo alla struttura, un cliente con disabilità può fruire del parcheggio pubblico esterno, con alcuni posti riservati ai portatori di handicap, situati a circa 50 metri, e con un paio di posti riservati a tutti i clienti per il carico/scarico, proprio di fronte all'ingresso (vedi foto sopra a dx).





In alternativa è disponibile un posto riservato, nel garage privato coperto, da cui tramite un paio di rampe, di 6 e 7 m, intervallate da una piazzuola di sosta, da effettuare in salita, si raggiunge la reception (vedi foto in basso).



In prossimità dell'ingresso principale, dal manto stradale, per salire sul marciapiedi, si deve superare un piccolo scalino di 3 cm (vedi foto sopra a sx). Per raggiungere la bella terrazza panoramica, da cui si può ammirare il lungo litorale pisano distante dall'albergo circa 80 m, si devono superare due rampe di raccordo di pendenza moderata (vedi foto sopra a dx).



All'entrata porta principale a due ante, con luce netta di 123 cm, ad apertura scorrevole automatica

HALL - RECEPTION



Superata la porta principale, tramite una rampa lunga circa una decina di metri (vedi foto sopra a sx), e con pendenza moderata (c.a. 5%), si raggiunge la hall, ampia ed elegante, in un ambiente veramente accogliente.

Alla reception il banco è alto 110 cm e non presenta parti ribassate, ma gli ospiti in carrozzina possono essere ricevuti comodamente in uno dei graziosi salottini, con poltrone in pelle e tavolini, distribuiti ordinatamente nella hall. All'arrivo viene offerto all'ospite con disabilità il servizio di accompagnamento in camera e di facchinaggio. Non sono presenti pannelli tattili per non vedenti. Nella hall è presente un servizio di WiFi a pagamento.

+



CAMERE E SERVIZI

Dispone di 4 suites e 176 camere, con diverse tipologie (singole, doppie, triple, comunicanti), di cui **10 camere doppie attrezzate per persone con mobilità ridotta**. Le camere del Continental Hotel sono decorate in stile mediterraneo con mobili in legno chiaro. Sono tutte dotate di aria condizionata, telefono, TV sat, cassetta di sicurezza e servizi con asciugacapelli; a pagamento frigobar, pay TV ed internet wi-fi. Alcune camere dispongono di balcone con vista sul mar Tirreno.

CAMERE ADATTATE PER GLI OSPITI CON MOBILITA' RIDOTTA



La camera visitata, la n.137, situata al primo piano, si raggiunge, dalla hall, tramite rampa lunga circa 260 cm, larga 100 cm, con pendenza 11% c.a, a pochi metri, si trova l'ascensore con porta larga 100 cm e cabina con dimensioni 98X130 cm. La porta di ingresso della camera è larga 84 cm, con pavimentazione in moquette, sia nel corridoio camere che all'interno, anche se facilmente percorribile da un ospite in sedia a ruote.



Il letto matrimoniale (190X200 cm) è alto 55 cm, con spazio di manovra a sinistra cm120, a destra 210 cm e di fronte 78 cm, punto più stretto del corridoio interno. La camera non ha un balcone ma una finestra. Il comando del condizionatore di temperatura si trova a 156 cm di altezza.



Nella stanza vi è una scrivania con spazio sottostante per l'accostamento con la carrozzina di 66 cm e con base superiore di appoggio alta da terra 70 cm. L'armadio ha porte ad ante con appendiabiti posto ad un'altezza da terra di 185 cm, e cassaforte raggiungibile anche da un ospite in carrozzina. Nella camera è disponibile la connessione WiFi.

SERVIZI IGIENICI CAMERE ADATTATE PER OSPITI CON MOBILITA' RIDOTTA



Nella camera visitata, il bagno ha dimensioni di 113 X 194 cm con luce netta della porta di 85 cm; altezza wc da terra 50 cm, con sedile di tipo discontinuo, e spazio libero a sx di cm 18, a dx e frontale ampio. Il wc è dotato di maniglione fisso a parete, sulla sinistra e reclinabile a destra, altezza circa 80 cm. A lato del wc è presente una doccetta flessibile con termostato.



Il box doccia risulta a filo di pavimento ed è delimitato da una tenda; all'interno vi è un sedile pieghevole, alto 52 cm, con maniglione di sostegno. In prossimità del wc non è presente un campanello d'allarme, ma si trova nel box doccia.



Lavabo, con rubinetto a leva lunga, alto da terra cm 83 e profondità sotto il lavandino per accostamento frontale cm. 77. Lo specchio è fruibile da un ospite in carrozzina.

CAMERE STANDARD



Le camere standarda hanno una porta d'ingresso con luce netta di 84 cm. Dispongono di letto matrimoniale con spazio libero a sx e a destra ampio, e frontale di cm 76. Alcune camere sono dotate di balcone. L'armadio è ad ante con appendiabiti posto ad un'altezza di 185/158 cm.

SERVIZI IGIENICI CAMERE STANDARD



Il bagno ha dimensioni di 190 X 175 cm, con luce netta della porta di 60 cm. Il wc ha uno spazio libero a sx di 21 cm, dal bidet, a dx 16 cm dalla parete, e frontale di 62 cm. Il box doccia (90X70cm) presenta un piatto doccia con scalino di 12,5 cm.



BAR E RISTORANTI

AMERICAN BAR



Nell'albergo è presente un american bar situato a fianco della piscina, a pochi metri dalla hall, e raggiungibile dalle camere prendendo l'ascensore al piano 0; all'ingresso è presente una porta a vetri, ampia e sempre aperta (vedi foto sopra a sx) con un piccolo scalino battiporta di 2 cm e facilmente superabile da un ospite in carrozzina.



Il bar che possiamo osservare nella foto, sopra a sx, nella versione invernale, con pavimentazione in parquet, si trasforma, nel periodo estivo, in un buffet assistito (vedi foto sopra a dx). Sullo sfondo possiamo osservare la porta di accesso al grazioso giardino, dove sono disposti i tavoli.

Il banco del bar è alto da terra 110 cm, mentre quello del buffet è alto 82 cm.

Nel bar sono presenti sia tavolini con poltroncine imbottite che tavoli con supporto centrale che permettono un facile accostamento anche agli ospiti in carrozzina.



BUFFET ESTIVO IN GIARDINO



Dal lato opposto all'American bar, tramite una rampetta, lunga cm 140 e larga cm 145 con pendenza c.a 15%, e due porte di cui la prima larga cm 140, con maniglia a leva, scorrevole, e la seconda larga 140 cm con maniglione antipanico (in estate sempre aperte), si raggiunge il grazioso giardino esterno, di 850 mq, dove, in estate, a pranzo, si possono gustare delizie gastronomiche preparate dallo Chef, a Buffet, assistito, ideale per ospitare ricevimenti in occasioni speciali. Il giardino si raggiunge, anche, in piano, direttamente dalla hall tramite una porta a vetri con maniglione antipanico (vedi foto sopra a dx).



RISTORANTE ATLANTICO



Ristorante Atlantico: il ristorante principale, con servizio al tavolo, è raggiungibile dalla hall, tramite una rampa, in discesa, con pendenza moderata, ed attraverso una porta ad anta con larghezza utile superiore a 80 cm. Si tratta di un ampio salone, che si presta per ricevimenti e banchetti, e può accogliere fino a 200 persone. Offre una scelta di piatti tipici toscani e internazionali, accompagnati da una selezionata carta dei vini.



RISTORANTE CONTINENTAL



Al tradizionale ristorante Atlantico si affianca il nuovo ristorante "**Continental**", raggiungibile dalla hall, in piano, tramite una porta larga cm180 ma comunque sempre aperta durante l'orario di apertura (vedi foto sopra).

Qui si possono assaggiare piatti della cucina mediterranea, rivisitati in chiave creativa, e accompagnati da ottimi vini.



SALA COLAZIONI



Sala Colazioni: graziosa saletta dove vengono servite le prime colazioni all'inglese; si trova al primo livello ed un ospite con mobilità ridotta può raggiungerla, dalle camere e dalla sala ristorante principale, prendendo l'ascensore. L'altezza dei distributori del caffè e latte durante la colazione è 130 cm. I tavoli a sezione quadrata e a quattro zampe permettono un facile accostamento agli ospiti in carrozzina.

SERVIZI IGIENICI RISTORANTE



All'interno del ristorante principale si trovano servizi igienici che non sono accessibili agli ospiti in carrozzina, in quanto le porte di accesso all'antibagno e al wc sono rispettivamente 64 e 58 cm.

PERCORSI INTERNI E SERVIZI COMUNI

PERCORSI INTERNI



Tutti i percorsi per raggiungere le aree comuni sono in pavimentazione liscia, mentre i corridoi che conducono dall'ingresso principale alla hall e quelli che conducono alle camere sono rivestiti in moquette, ma facilmente percorribili anche dagli ospiti in sedia a ruote. Non sono presenti segnali tattili tipo loges o vettore, o cordoli per favorire l'orientamento ai non vedenti/ipovedenti, anche se le aree comuni e le camere sono abbastanza vicine, con percorsi facilmente memorizzabili.



Dalla hall, superata una rampa lunga circa 260 cm, larga 100 cm, con pendenza 11% c.a, a pochi metri, si trova l'ascensore che ci conduce al piano primo dove si trova la camera visitata, la n. 137, adattata per gli ospiti con mobilità ridotta.



ASCENSORI



Vi sono due ascensori: uno si trova adiacente alla hall e al bar, e permette di raggiungere le camere, mentre l'altro si trova adiacente al ristorante principale e conduce alla sala colazioni e alle camere. Il primo ascensore, nella hall (vedi foto sopra), ha un pulsante di chiamata posto ad un'altezza di 135 cm, con porta larga 100 cm e cabina con dimensioni 98X130 cm; la tastiera è in braille e rilievo, h= 138 cm e manca di un maniglione di sostegno.



Il secondo ascensore, adiacente al ristorante principale, è raggiungibile dalla hall tramite una rampa con moderata pendenza; ha un pulsante di chiamata, in braille, posto ad un'altezza di 135 cm, con porta larga 80 cm e cabina con dimensioni tali da consentire l'ingresso di persona in carrozzina; la tastiera è in braille e rilievo e dispone di un maniglione di sostegno

PERCORSO PER LA PISCINA



Per raggiungere la piscina, sopraelevata, provenendo dal bar, gli ospiti in carrozzina devono superare una rampetta di 70 cm con piccolo dislivello di 6 cm e prendere, a pochi metri, una piattaforma elevatrice con luce netta porta 80 cm e rampetta di ingresso (vedi sez. piscina).

PISCINE



Il Continental dispone di una piscina Olimpionica (50 x 22 m) e piscina per bambini attigua, con date di apertura e chiusura prestabilite. Lezioni di nuoto nel periodo estivo. Durante il periodo estivo la piscina e il giardino diventano la cornice ideale per ospitare ricevimenti in occasione di eventi speciali.



La piscina si trova sopraelevata rispetto al piano della hall e gli ospiti in carrozzina la raggiungono dal bar, uscendo all'esterno, tramite una rampetta, lunga cm 70, con piccolo dislivello di 6 cm, e prendendo una piattaforma elevatrice (cabina larga 90 cm e profonda 120 cm), con porta larga 80 cm e rampetta all'ingresso lunga circa 130 cm, larga 80 cm. La pulsantiera è facilmente raggiungibile dalla carrozzina.



Uscendo dall'elevatore, per accedere all'area piscina, si deve superare una rampa lunga 190 cm e larga 100 cm, dotata di corrimano h=85 cm - pendenza c.a. il 10%.



La profondità della vasca varia da 120 a 200 cm con bordo a sfioro, mentre quella per bambini ha una profondità di 80 cm con dislivello livello acqua di 20 cm. In piscina per accedere alla vasca sono presenti scalette in ferro, mentre quella per bambini è accessibile tramite 5 scalini in cemento; mancano sollevatori per favorire l'accesso alla vasca per le persone con mobilità ridotta.





I servizi igienici in piscina sono attrezzati per portatori di handicap con doccia dotata di sedile reclinabile (h=50 cm), saliscendi, e maniglione di sostegno – h=80 cm (lo stesso del wc); il wc è dotato di doccetta flessibile, con spazio libero a sx e frontale ampio e a dx 30 cm. Il lavabo è ampio e lo spazio sottostante permette l'accostamento con eventuale carrozzina.



Sono presenti anche le docce in comune, all'aperto, con scalino di 20 cm all'ingresso, ma un ospite in carrozzina può utilizzare comunque la doccia attrezzata presente all'interno dei servizi igienici accessibili.



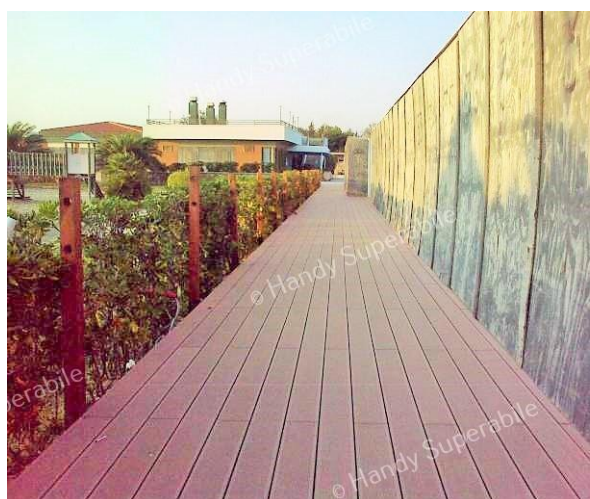
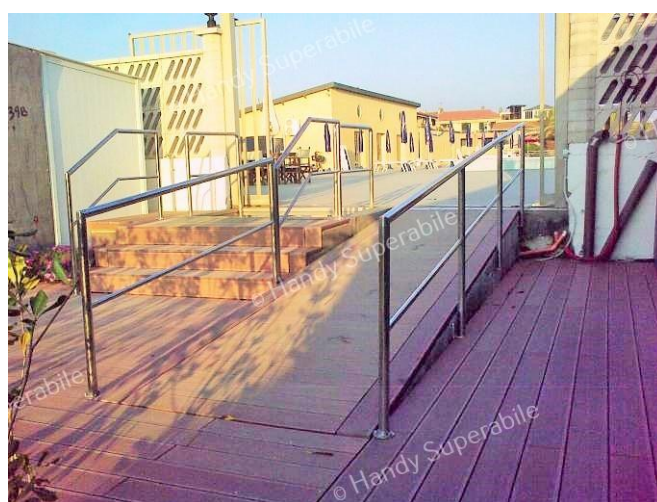
In piscina si può fruire anche di un bar gelateria attrezzato con tavoli, sedie e ombrelloni.

SPIAGGIA



Tirrenia è un'importante cittadina balneare ad appena 10 km da Pisa, immersa in una vasta pineta mediterranea.

La spiaggia attrezzata (1 ombrellone e 2 sdraio inclusi nel periodo di apertura dello stabilimento balneare) dista circa 80 m dalla piscina e fa parte dello stabilimento balneare Mary: per raggiungerlo, dalla piscina, si deve superare, in discesa, una rampa lunga 479 cm, larga 133 cm, dotata di corrimano ad entrambi i lati (h=87 cm), con pendenza c.a. 10%.



...attraverso poi un percorso in piano, per c.a. 50 mt., si raggiungono prima l'area giochi per bambini, e poi l'ingresso sul retro del ristorante, e i servizi igienici dello stabilimento balneare, con docce e wc attrezzati per gli ospiti disabili.



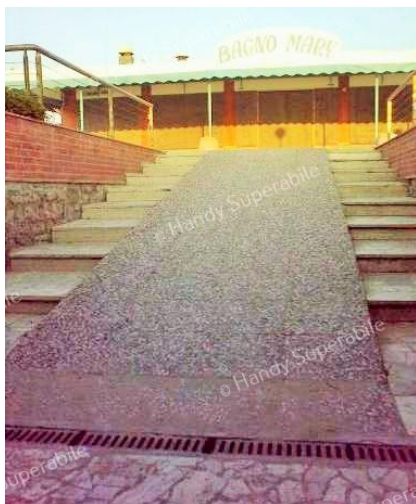
...superando poi un'ampia rampa, lunga 227 cm, ma con pendenza moderata (c.a. 8% - vedi foto sopra a sx) raggiungiamo l'ingresso principale del bar-ristorante, con ampia terrazza attrezzata con tavoli, sedie e grandi ombrelloni.



In spiaggia si trovano anche giochi vari per bambini



E' presente inoltre una terrazza panoramica sopraelevata (vedi foto a lato) raggiungibile superando una rampa (si consiglia a gli ospiti in carrozzina l'aiuto di un accompagnatore).



Dall'ingresso bar-ristorante dello stabilimento balneare per arrivare alla spiaggia si deve superare una rampa, in discesa, lunga circa 8,5 mt, con pendenza c.a. il 19% (si consiglia ad un ospite in carrozzina l'aiuto di un accompagnatore). Sulla spiaggia di sabbia fine è presente una passerella, larga cm 90 che conduce fino alla prima fila di ombrelloni, a circa 15 mt dalla battigia. A disposizione degli ospiti con mobilità ridotta **una sedia anfibia JOB** per facilitare l'ingresso in acqua agli ospiti con mobilità ridotta.





La spiaggia dispone di doccia a filo pavimento, raggiungibile dal corridoio cabine attraverso una passerella in legno e pedana in piastrelle, accessibile in piano



I servizi igienici si trovano sul retro del ristorante e sono attrezzati per portatori di handicap, con doccia dotata di sedile reclinabile (h=50 cm), saliscendi, e maniglione di sostegno reclinabile – h=80 cm (lo stesso del wc); il wc, con sedile discontinuo, non è dotato di doccetta flessibile, ma si può utilizzare quella della doccia adiacente; lo spazio libero a sx e frontale ampio e a dx 35 cm. Il lavabo è ampio e lo spazio sottostante permette l'accostamento con eventuale carrozzina.



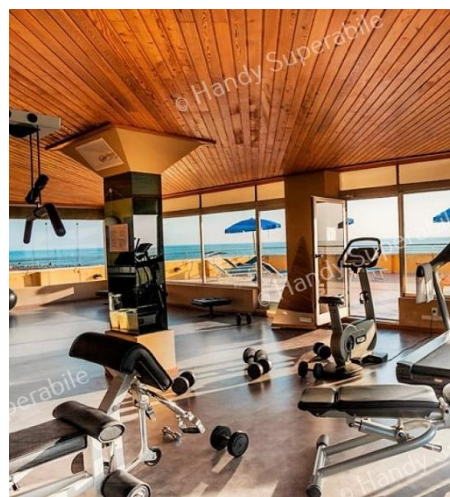
ATTIVITA' SPORTIVE E RICREATIVE

ATTIVITA' SPORTIVE E PALESTRA



Si può praticare attività natatoria presso la piscina olimpionica, con dimensioni 50 x 22 m, e profondità che varia da 120 a 200 cm.

Possibilità di lezioni individuali di nuoto (a pagamento). La piscina si trova sopraelevata rispetto al piano della hall e si raggiunge tramite una piattaforma elevatrice (vedi report foto piscina).



La palestra non è accessibile agli ospiti con mobilità ridotta, in quanto è raggiungibile solo tramite una scala con alcuni scalini. Qui è presente una vasta gamma di attrezzi ed accessori Technogym: Multipower, Recline Led, Run, Synchro 700, Radiant, Rubber, Chest Press, Vertical Row, Leg Extension, Leg Curl, Ercolina, Lat Machine, Bike 700, Gluteus machines standing, Adductor, Panca Addominali, Rotary dorso, EasyLine, Sky Plasma Fitness.



E' possibile comunque praticare tennis da tavolo nell'ampia area giardino, adiacente al bar.

NOTA: Per gli amanti del golf, a Tirrenia, a circa 800 m dall'Hotel, si trova il Cosmopolitan Country Club, con 18 buche ed il Golf Club Tirrenia a 9 buche.

SALE MEETING

SALA	DIMENSIONI (M²)	a U	PIATEA	PRESIDENZA	BANCHI	COCKTAIL
						
FERRETTI	416	70	280	-	110	-
DOMENICI	40	15	20	-	-	-
FATTORI	85	-	60	-	-	-
SIMONELLI	90	35	80	30	40	-
NATALI	58	30	60	30	24	-
BELVEDERE	150	-	80	-	-	-
MODIGLIANI	32	-	25	16	-	-

Il Grand Hotel Continental dispone di 6 sale per congressi e riunioni (sala Fattori 90 posti, sala Domenici e Modigliani, con 16 p. ciascuna, sala Ferretti, con 300 p., sala Natali, con 60 p., sala Simonelli, con 80 p.), con una capacità ricettiva totale di 546 posti e 400 mq di spazi espositivi.



Tutte le sale sono dotate delle attrezzature tecniche più avanzate. Alcune sale non risultano accessibili agli ospiti in carrozzina per la presenza di gradini.

INTRATTENIMENTI DIURNI E SERALI – MINICLUB – ALTRI SERVIZI



Intrattenimenti diurni e serali con giochi e tornei in luglio/agosto, e piano bar offerto in un periodo estivo predefinito.

Possibilità di noleggiare bici.

Disponibile un'area giochi per bambini, ed un Mini Club per bambini (vedi foto a lato) da 4 a 10 anni in date e orari prestabiliti. Il personale qualificato si occuperà dei piccoli con attività creative e momenti di gioco e socializzazione.

Le attività saranno realizzate in collaborazione con l'Associazione Culturale S.O.S. Scuola e prevederanno giochi, attività all'aperto, Baby Dance e molto altro

